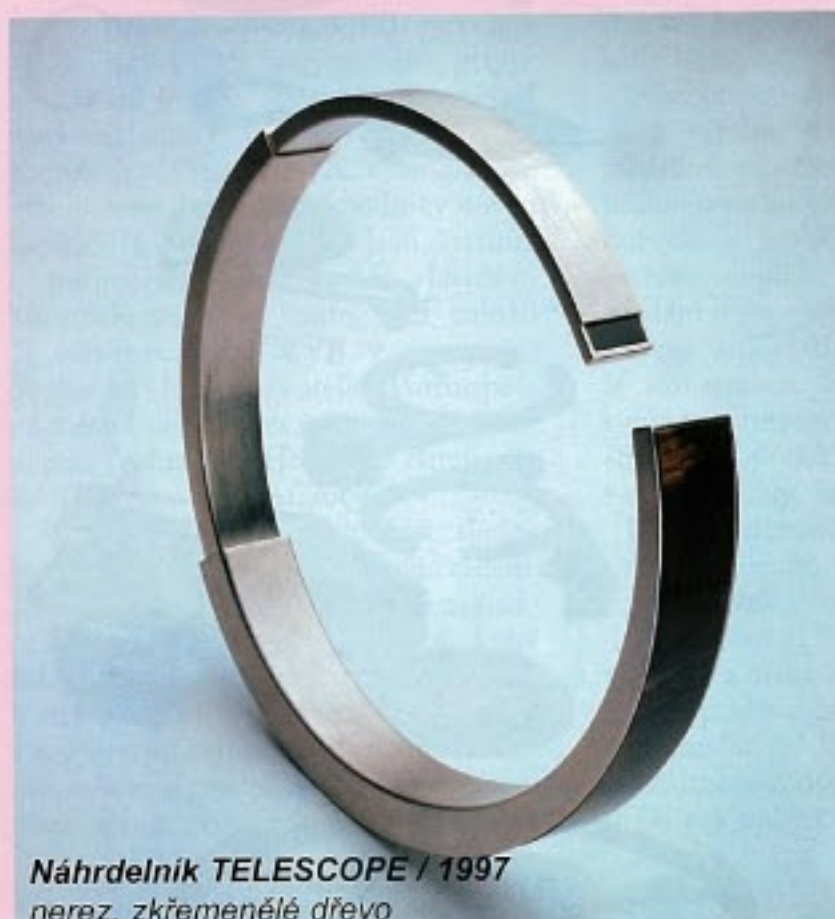


## Dana Bezděková

Dana Bezděková (1956) dnes patří bezesporu mezi nejlepší české šperkařky střední generace.



Náhrdelník TELESCOPE / 1997  
nerez, zkřemenělé dřevo

Její práce z tohoto oboru se začaly poprvé objevovat v druhé polovině 80. let na pravidelných výstavách mladých oděvních návrhářů, šperkařů a dalších tvůrců na pražské Bertramce. V té době se začala formovat její osobnost, která se na scéně současného českého autorského šperku začala výrazněji proje-



Náhrdelník 2XCRYSTAL / 2004  
nerez, pakfong, křišťál



Náhrdelník MERCURY - RTUŤ / 2004  
nerez, pakfong, rtuť

vovat znovu až koncem 90. let a nepřehlédnutelný tvůrčí vzestup můžeme zaznamenat zvláště po roce 2000. Svůj tvůrčí entuziasmus ale autorka neuplatnila jen ve vlastní šperkařské práci. V letech 1994-99 působila také pedagogicky na Soukromé střední umělecké škole designu v Čakovicích, kde po známé české šperkařce Blance Nepasické převzala vedení oddělení šperku. Kreativnost Dany Bezděkové příznivě ovlivnila pohled na šperk několika studentů, z nichž někteří pak úspěšně pokračovali v oborovém studiu na vysokých školách.



Náhrdelník SQUARE / 1999  
nerez, stříbro, pakfong, hematit

12

01/2009

DESIGN



Náušnice perforovaná / 2005  
stříbro, nerez



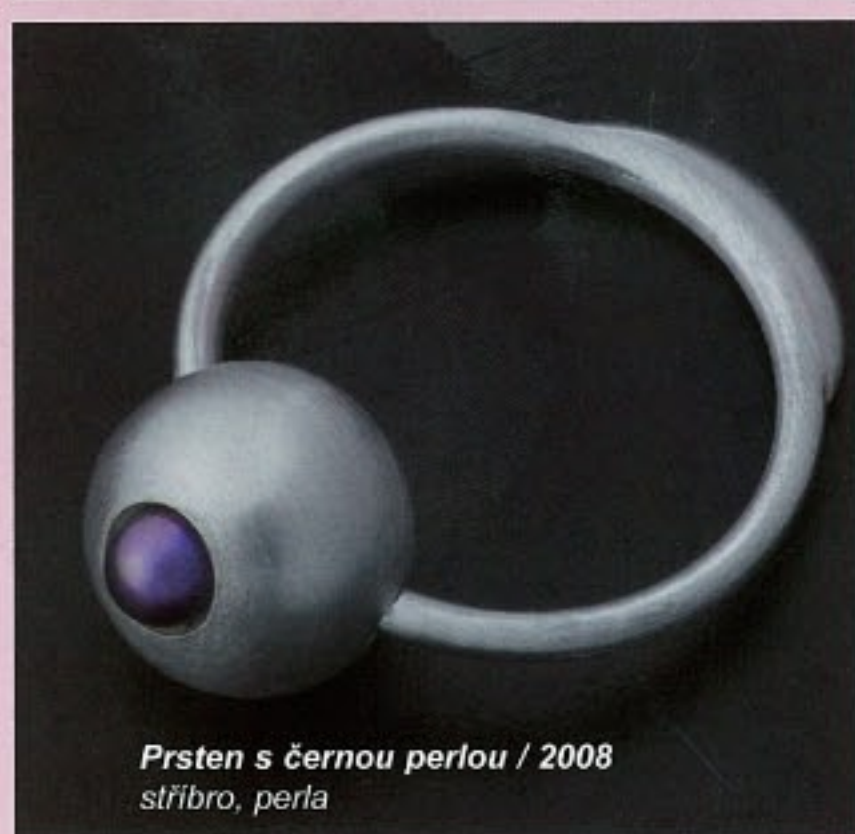
Náušnice LUPA / 2008  
stříbro, lupa



Náušnice UFO / 2005  
stříbro, dural, fotofilm



Náušnice TOP / 2008  
stříbro, čirý korund



Prsten s černou perlou / 2008  
stříbro, perla

Šperky Dany Bezděkové jsou od ostatních českých šperkařů odlišitelné téměř na první pohled. Základnou její práce je dokonalá řemeslná příprava, kterou získala zejména při studiu na SUPŠ v Turnově. Brilantní zlatnické řemeslo se snaží kombinovat s důsledným využitím jednoduchého geometrického tvarosloví, jako základním formálním principem tvorby. Kromě toho vkládá do svých šperků také jistý prvek mechanické hravosti, která se projevuje v jeho důsledně promyšlené konstrukci.

Ta je vytvořena jako základní stavební kostra vždy výrazného a nepřehlédnutelného šperkového objektu a zároveň jako variabilní prvek, jímž je řešena buď celá konstrukce šperku či některá z jeho částí. Jednotlivé díly jsou často vzájemně propojeny pohyblivými kovovými klouby, panty nebo vytvářejí soustavu řetězů. Jedním z typů technicky náročných a výtvarně zajímavých řešení je například náhrdelník, který vychází z výšece kruhu. Jeho jednotlivé části se teleskopicky vysouvají z prvního segmentu postupně tak, až vytvoří celistvý kruh. Jak sama autorka o své tvorbě říká: „Každý typ šperku na tělo je pro mě v podstatě výzvou.“ Proto se u ní také můžeme setkat téměř se všemi typy šperků, které jen lze na těle uplatnit. Vytváří formově nepřehlédnutelné, extravagantní, ale přitom vždy nositelné náhrdelníky, náušnice, prsteny či brože. Žádný z nich pro ni není nepřekonatelným úskalím, ba naopak, krokem a posunem k další výtvarné práci.

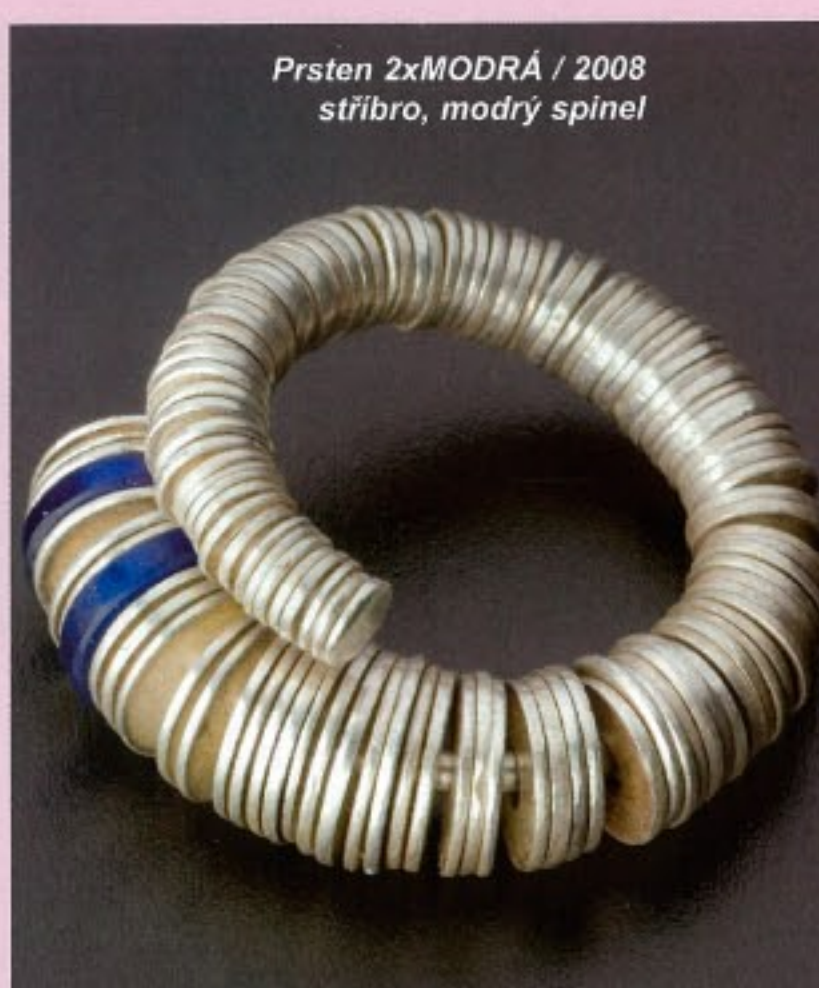
V 80. a 90. letech se Dana Bezděková přikláníla zejména ke klasickým materiálům – zlatu, stříbru a pakfongu v kombinaci s drahými kameny a tvaroslovím v umírněných geometrických formách, preferujících zejména tradiční zlatnické zpracování. V posledních letech směřuje její zájem spíše k využívání dalších moderních šperkařských materiálů, jako jsou nerezocel, plexisklo, dural, umělohmotná fólie, filmový pás a jiné, které jí skýtají větší možnosti výrazného výtvarného vyjadřování a mnohdy i nového technického řešení. Ani tak se ale nevyhýbá tradičnímu zlatnickému řemeslu ve spojení s drahým kovem či kamenem, které v případě nových šperků uplatňuje jako vyváženou a přesně cílenou detail celého konceptu šperku. Její práce nalezneme nejen na výstavách českého autorského šperku či v některých prodejních galeriích současného českého designu, ale i jako výrazný doprovodný prvek tvorby českých módních návrhářů na významných akcích typu: Prague Fashion Week 2008, veletrh Móda Praha 2008 a mnohých dalších.

Kromě šperků na tělo vytvořila v roce 2002 moderní insignie (žezlo, děkanský a proděkanský řetěz) pro nově vzniklou

01/2009

13

DESIGN

KLEIN - TYPK  
HODINÁŘ

Prsten 2xMODRÁ / 2008  
stříbro, modrý spinel

Literární akademii Josefa Škvoreckého v Praze. Žezlo má tvar dlouhé hole, zakončené hlavici v podobě kovového svítka s rukopisným převodem textu Josefa Škvoreckého. V řetězech se násobí obraz čtverce v různých variantách, u některých článků s povrchovou úpravou plošného rytého dekoru.

Všechny autorčiny šperky si v průřezu celé její dosavadní tvorby udržují tvarovou i barvenou střídmost, dokáží být nejen



Berla / 2002  
nerez



Náhrdelník MODRÁ + ZELENÁ / 2005  
nerez, pakfong, corian, magnet

šperkem jako ozdobou těla, ale zároveň i relativně hravým a proměnným prvkem, který svého nositele stále povzbuzuje k novým variacím celku či detailu. Dana Bezděková se svými výtvarně výraznými pracemi a také nezměrnou pilí brzy zařadila mezi českou šperkařskou špičku. Věřím, že naší soudobou autorskou scénu bude svou nezapomenutelnou a exkluzivní a svebytnou tvorbou reprezentovat i v dalších letech a že díky spolupráci s předními českými návrháři prosadí nekomerční autorský šperk také do jiných sfér zájmu, než je tomu doposud.

Kateřina Nora Nováková  
Foto: Gabriel Urbánek a Roman Jirčík



Rektorský řetěz / 2000  
stříbro, nerez, pakfong

14

01/2009